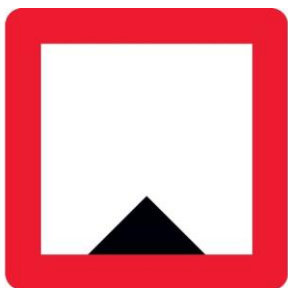
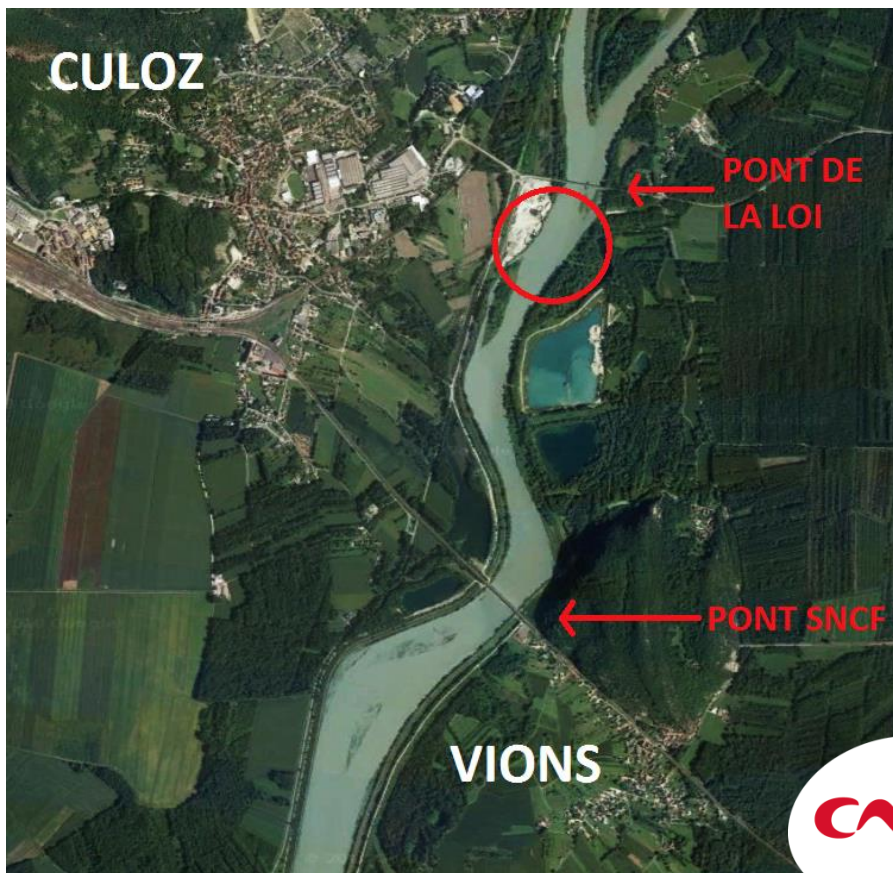
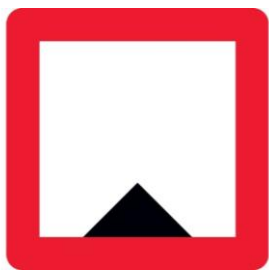


EXTRÊME VIGILANCE



**PROFONDEUR
D'EAU LIMITÉE**





SUR 600M

PROFONDEUR D'EAU LIMITÉE

Le chenal de navigation présente une profondeur d'eau limitée entre le Pont de la Loi et le Pont SNCF de Vions (cercle rouge sur le plan). Les opérations de dragage engagées sur ce secteur ont dû être interrompues du fait de conditions hydro météorologiques défavorables. Un avis à la batellerie et un balisage spécifique sur site sont mis en place pour informer les usagers des risques liés à la navigation sur ce secteur. Vous serez informés du retour à la normale par avis à la batellerie disponible sur le site www.vnf.fr

CNR